



Relatório de Acompanhamento de obra

Nova Sede

Câmara Municipal de Rio Pomba

Felipe do Nascimento Chaves | Engenheiro Civil | CREA 201512 MG

Estúdio LAA



Junho de 2020

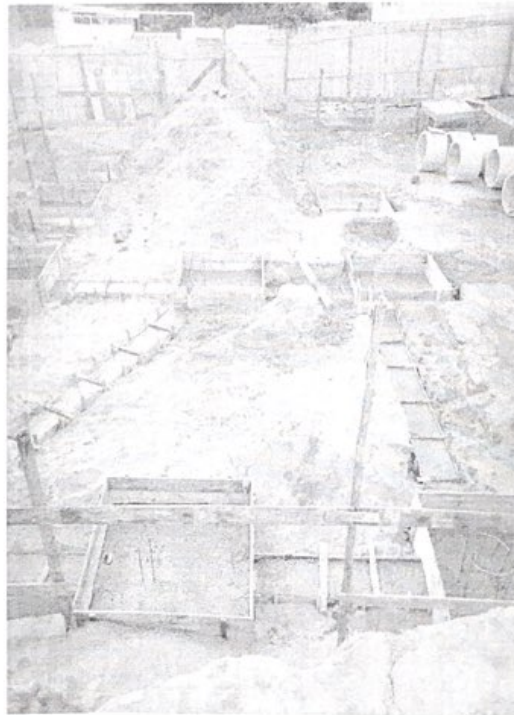
Em 25/06/2020 foi realizada a 2ª medição da obra da nova sede da Câmara Municipal de Rio Pomba. Os serviços contemplados nessa segunda medição são os itens referentes a continuidade dos serviços de fundação e contenção.

Além da continuidade na execução das fundações, iniciou-se a execução do muro de arrimo para contenção dos cortes do terreno e confrontação com a edificação vizinha, armou-se também parte dos pilares no platô inferior da obra. Provavelmente será necessário ampliar o quantitativo do serviço de muro de arrimo, a estimativa em projeto não será suficiente para as necessidades reais de contenção. Essa estimativa inferior a quantidade necessária ocorreu devido a diferença de nível da escavação e também da necessidade da execução do mesmo na confrontação com a edificação vizinha.

A segunda medição fechou em R\$ 50.233,63 e os serviços executados e medidos estão em conformidade com os projetos da obra

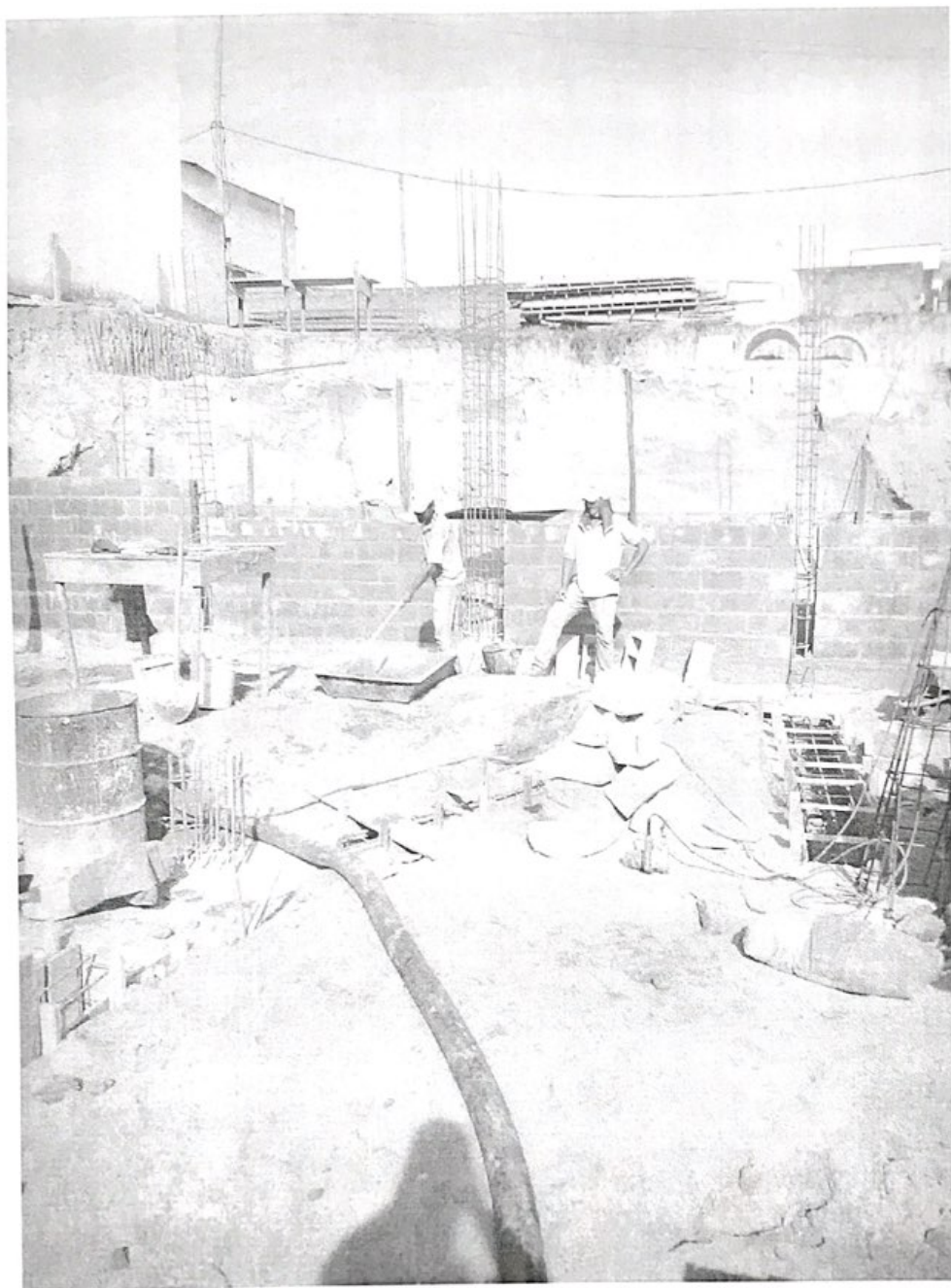
A seguir fotos das etapas já executadas:

Foto 1 – Concretagem vigas de equilíbrio e blocos de fundação



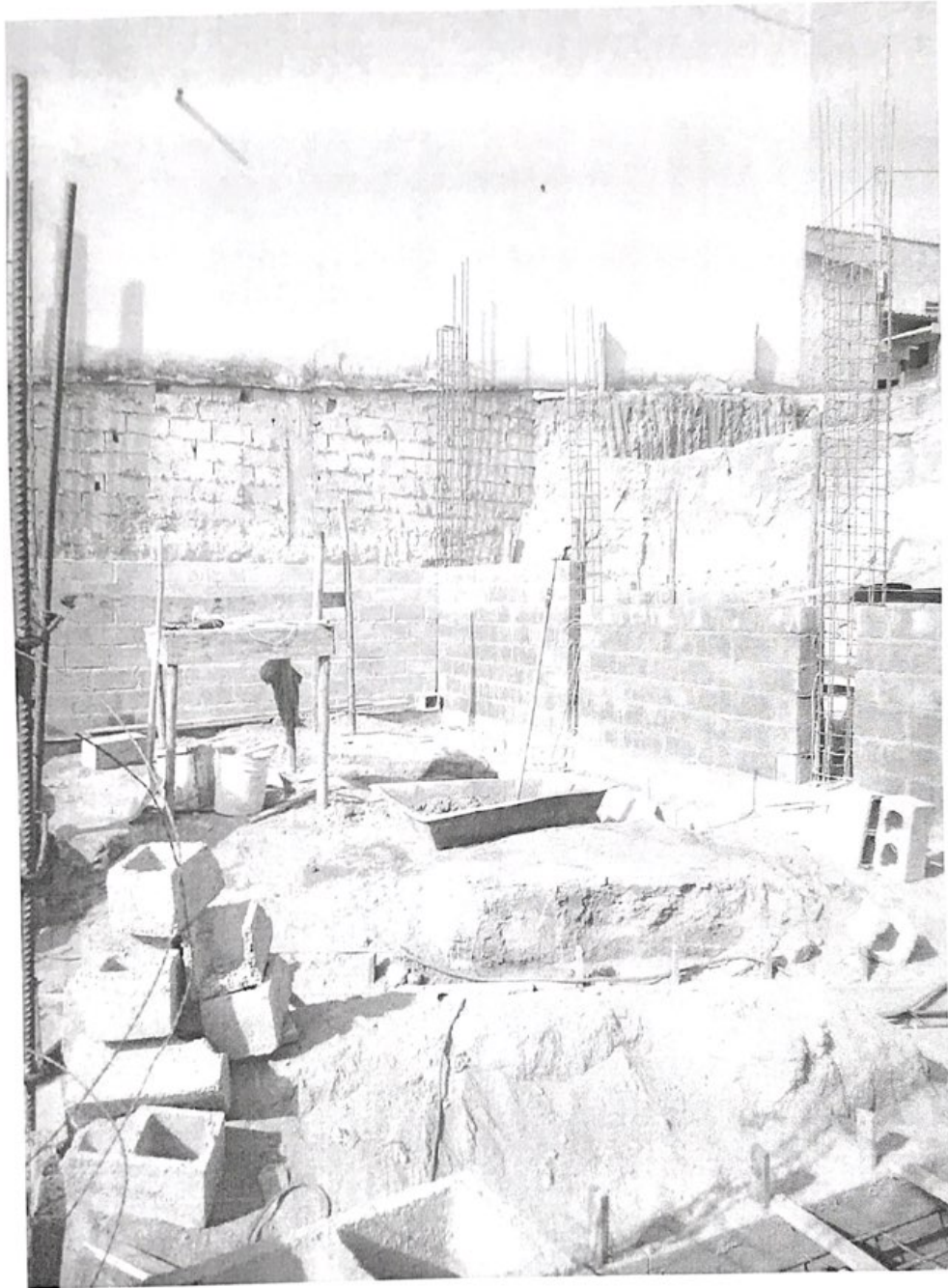
Eng.º de Edificação Chaves
Eng.º de Projeto Civil
C. P. 01512/1P

Foto 2 – Execução das contenções




Felipe do Nascimento Chaves
Engenheiro Civil
CREA/MG 201512/LP

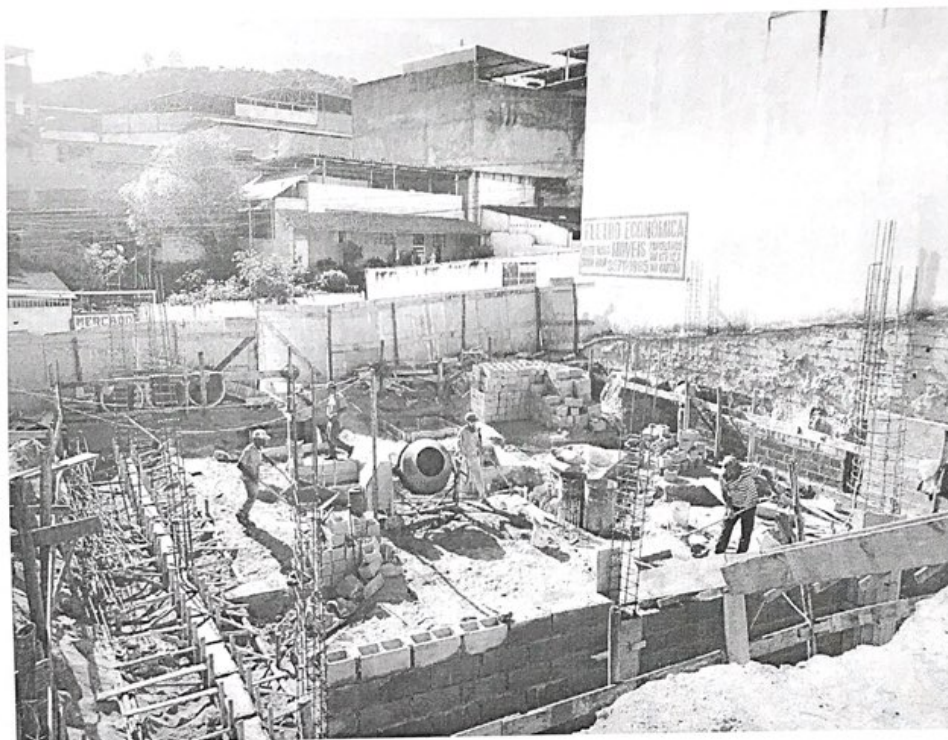
Foto 3 – Pilares Armados



Assinatura
Assinamento Chaves
Engenheiro Civil
CREA/MG 201512/LP



Foto 4 – Visão Geral da Obra




Engenharia de Saneamento Chaves
Engenheiro Civil
CREA/MG 201512/LP